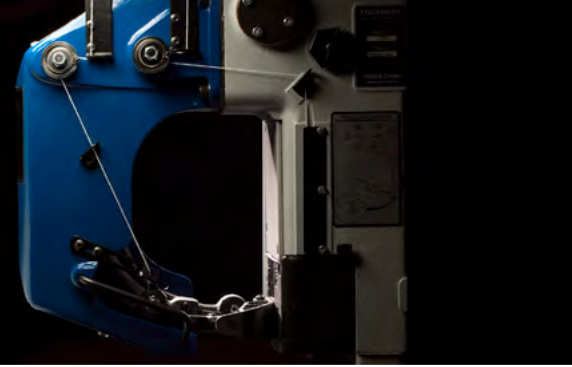


# CABEZALES DE COSTURA



SEPROMA ofrece las siguientes marcas:

Todos los cabezales de costura utilizan

- Hilo 100% de poliéster con lubricación de silicón
- Aceite especial para cosedora de sacos, proporcionado por SEPROMA
- Materiales de trabajo (Espesor máximo de funcionamiento 8mm) tales como algodón, papel, yute y pp (polipropileno).

## FISCHBEIN 100

Fabricación: Estados Unidos



Velocidad Máxima de Funcionamiento	Lubricación
1800 RPM	Autolubricante
Requerimiento Neumático	Cortador de Hilo
Únicamente si utiliza cortador de hilo diferente al que trae por defecto (guillotina)	Gillotina/ Empujador Neumático/ Cuchilla Rotativa/ Dura Thread Clipper
Tipo de Cierre	Peso neto
Costura doble Tipo 401	26 kg
Especificaciones Operativas	
<b>Puntada:</b> Estándar federal de EE. UU, una aguja, cadeneta de dos hilos	
<b>Rango de puntada:</b> 2 a 3.5 puntadas por pulgada (5 a 9 cm)	
<b>Ancho de puntada:</b> promedio o estandar de 2.5	

## NEWLONG DS-9A / DS-9AW/ DS-9C

Fabricación: Japón



## NEWLONG DS-2II

Fabricación: Japón



Velocidad Máxima de Funcionamiento	Peso neto
2700 RPM	40 kg
Tipo de Cierre	Cortador de Hilo
DS-9A cierre simple (cabezal autolubricado) DS-9C cierre simple y de cinta adhesiva	DS-9A Cortador de accionado mecánico y neumático DS-9C Cortador accionado por cilindro de aire
Especificaciones Operativas	Requerimiento Neumático
<b>Puntada:</b> Puntada de una sola aguja con cadena de doble hilo	<b>Presión de aire:</b> 4 kg/cm <sup>2</sup> <b>Consumo de aire:</b> 3.5 N l/min (DS9-C)
<b>Ancho de puntada:</b> DS-9A 7-11.5mm / DS-9C 7-10.5 mm / estándar 10 mm	

Velocidad Máxima de Funcionamiento	Anchura de la Puntada
1400 RPM (Dependiendo del material de costura y el funcionamiento)	Promedio o estandar de 2.5
Lubricación	Cortador de Hilo
Manual	Cortador de hilo mecánico
Aguja	Peso neto
DRX2	40 kg
Tipo de Cierre	
Puntada de cadena de doble hilo (Tipo 401)	

Distribuido por:



Contacto: Teléfono: (506) 2288-0282 Fax: (506) 2289-6501  
 Web: [www.seproma.co.cr](http://www.seproma.co.cr)  
 Correo electrónico: [sepromaalmacen@racsa.co.cr](mailto:sepromaalmacen@racsa.co.cr)

(MEGATEX)  
**YAO HAN F900A**

Fabricación: Taiwan



Velocidad Máxima de Funcionamiento	Lubricación
1800 RPM	Baño automático de aceite
Tipo de Cierre	Requerimiento Neumático
Costura tipo 401	<b>Presión de aire:</b> N/A <b>Consumo de aire:</b> N/A
Especificaciones Operativas	Peso neto
<b>Puntada:</b> Puntada de una sola aguja con cadena de doble hilo <b>Ancho de puntada:</b> 7-12 mm	29 kg

(MEGATEX)  
**YAO HAN N980A**

Fabricación: Taiwan



Velocidad Máxima de Funcionamiento	Tipo de Cierre
2500 RPM	Costura doble de 1 aguja
Peso neto	Cortador de Hilo
42 kg	Empujador Neumático o Guillotina/ Cuchilla Rotativa/ Dura Thread Clipper
Lubricación	Requerimiento Neumático
Autolubricado	<b>Presión de aire:</b> 4kg/cm <sup>2</sup> <b>Consumo de aire:</b> 3.5 N l/min
Especificaciones Operativas	
<b>Puntada:</b> Puntada de una sola aguja con cadena de doble hilo de alta velocidad con lubricación automática <b>Ancho de puntada:</b> 7-11.5 mm	

(MEGATEX)  
**YAO HAN U700C / 700LR**

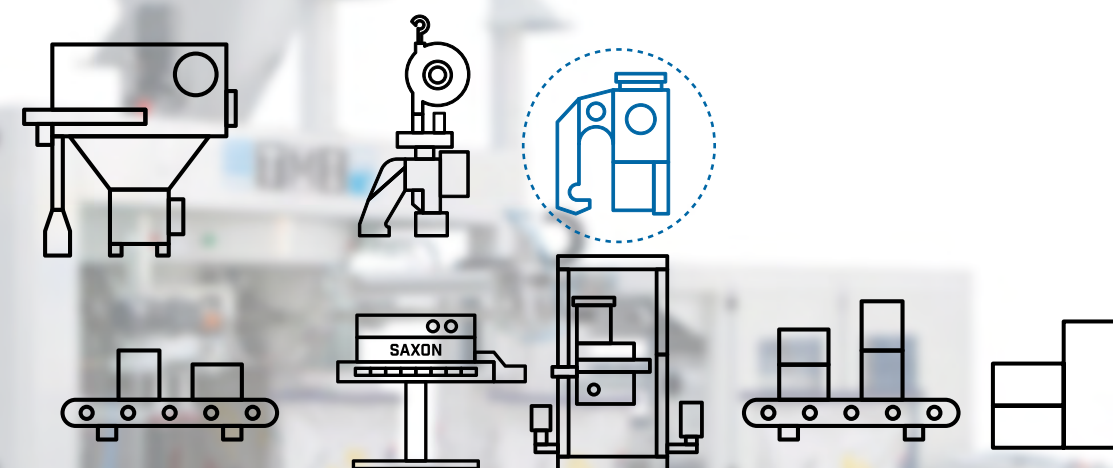
Fabricación: Taiwan



Velocidad Máxima de Funcionamiento	Cortador de Hilo
1800 RPM	Cortador manual y automatico. Las 2 opciones son disponibles
Espesor Máximo	Lubricación
11 mm	Manual
Tipo de Cierre	Requerimiento Neumático
Puntada de una sola aguja con cadena doble	<b>Presión de aire:</b> N/A <b>Consumo de aire:</b> N/A

## LÍNEA DE LLENADO Y CIERRE

Enzacado, paletizado y enfardado industrial para una línea de producción propia



Dosificación,  
pesaje y llenado

**Cierre y  
acondicionamiento**

Paletizado,  
enfardado y  
acumulación

Trabajamos con las siguientes marcas

Distribuido por:



Contacto: Teléfono: (506) 2288-0282 Fax: (506) 2289-6501  
 Web: [www.seproma.co.cr](http://www.seproma.co.cr)  
 Correo electrónico: [sepromaalmacen@racsa.co.cr](mailto:sepromaalmacen@racsa.co.cr)

